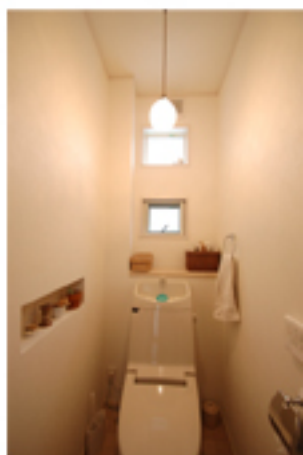




#9 太宰府市 Y様邸 スキップフロアのある家



太宰府市Y様宅に設計担当の椎野と一緒に伺いました。

真白で枕木の門柱がかわいい外観、内装には木目がきれいなナラの無垢床材を使用したナチュラルテイストのY様邸。現場見学会にお越しいただいた会場がナラの床材を使っていて、その家の雰囲気をとっても気に入ってくださったそうです。リビングには吹抜けがあり、キッチンの横がダイニング、前にリビングという間取り。キッチンは見ていると楽しいものがたくさん。奥様ご自身で棚やアイアン小物などを作られ、かわいい木のまな板まで作成されていました。お料理上手の奥様のこだわりが詰まったキッチンでした。それからリビング階段の途中のスキップフロアにご主人様の書斎スペースをつくられました。ここは実際に使われて、完全な個室にしなくて良かったとの感想。家族の気配が感じられつつ、自分の世界にも浸れるちょうどよい空間のようでした。

2階からは部屋でお友達と遊んでいるお子さん達の楽しい声が聞こえ、私たちは奥様のお気に入り窓を眺めながら、ダイニングテーブルでお茶をいただき、色々なお話をしているとあっという間に時間が経ち、長居してしまいました。

Y様、この度は取材にご協力いただきまして、どうもありがとうございました。

(2011.9)